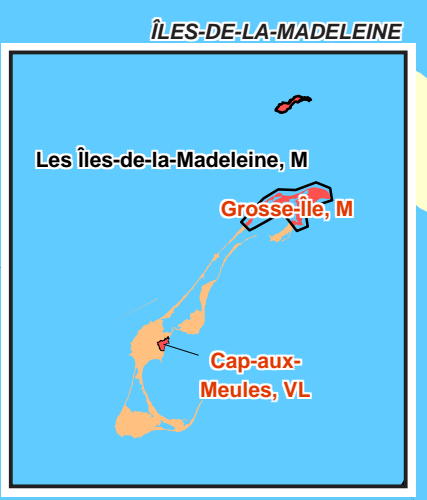
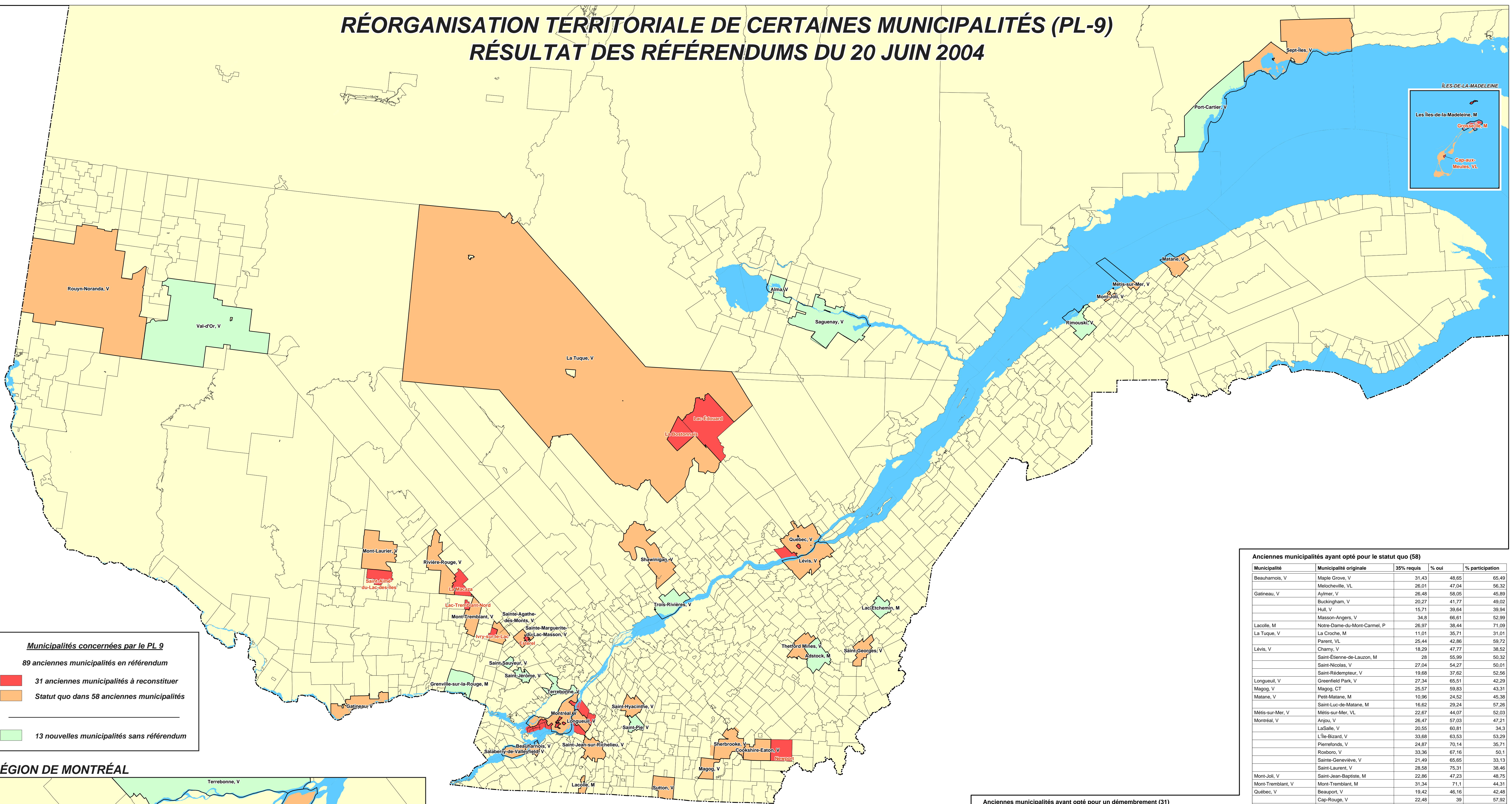


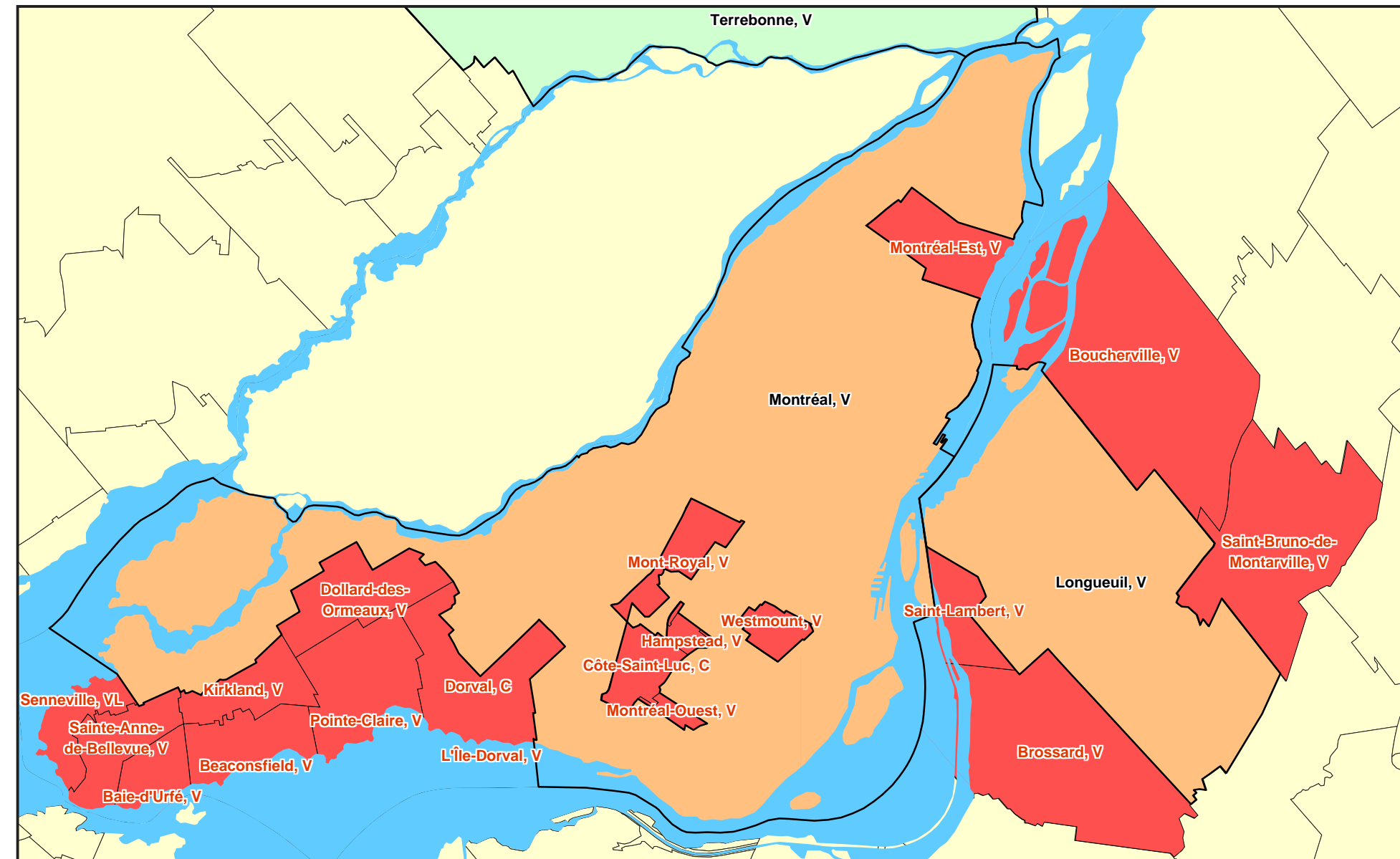
RÉORGANISATION TERRITORIALE DE CERTAINES MUNICIPALITÉS (PL-9) RÉSULTAT DES RÉFÉRENDUMS DU 20 JUIN 2004



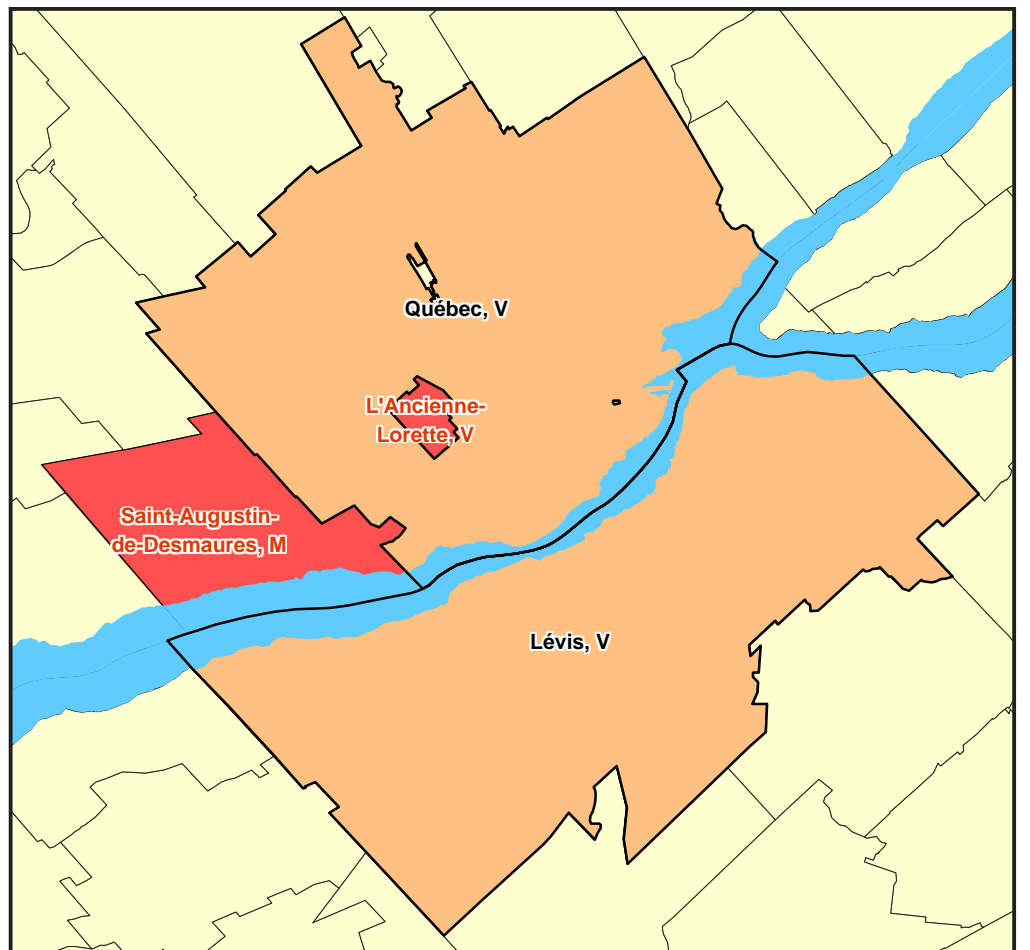
Municipalités concernées par le PL 9
89 anciennes municipalités en référendum

- 31 anciennes municipalités à reconstituer
- Statut quo dans 58 anciennes municipalités
- 13 nouvelles municipalités sans référendum

RÉGION DE MONTRÉAL



RÉGION DE QUÉBEC



Anciennes municipalités ayant opté pour le statut quo (58)

Municipalité	Municipalité originale	35% requis	% oui	% participation
Beauharnois, V	Maple Grove, V	31,43	48,85	65,49
Melroseville, VL		26,01	47,04	56,32
Aylmer, V		26,48	58,05	45,89
Gainue, V	Buckingham, V	20,27	41,77	49,02
Hull, V		15,71	39,64	39,94
Masson-Angers, V		34,8	66,61	52,99
Lacolle, M	Notre-Dame-du-Mont-Carmel, P	26,97	38,44	71,09
La Tuque, V	La Croche, M	11,01	35,71	31,01
Parent, VL		25,44	42,86	59,72
Levis, V	Charny, V	18,29	47,77	38,52
Saint-Etienne-de-Lauzon, M		28	55,99	50,32
Saint-Nicolas, V		27,04	54,27	50,01
Saint-Rédempteur, V		19,68	37,62	52,56
Longueuil, V	Greenfield Park, V	27,34	65,51	42,29
Magog, V	Magog, CT	25,57	59,83	43,31
Petit-Matane, M		10,96	24,52	45,38
Saint-Luc-de-Matane, M		16,62	29,24	57,26
Métis-sur-Mer, V	Métis-sur-Mer, VL	22,67	44,07	52,03
Montréal, V	Anjou, V	26,47	57,03	47,21
LaSalle, V		20,55	60,81	34,3
L'Île-Bizard, V		33,68	63,53	53,29
Pierrefonds, V		24,87	70,14	35,71
Roxboro, V		33,36	67,16	50,1
Sainte-Geneviève, V		21,49	65,65	33,13
Saint-Laurent, V		28,58	75,31	38,46
Mont-Joli, V	Saint-Jean-Baptiste, M	22,86	47,23	48,75
Mont-Tremblant, V	Mont-Tremblant, M	31,34	71,1	44,31
Québec, V	Beauport, V	19,42	46,16	42,48
Cap-Rouge, V		22,48	39	57,92
Charlesbourg, V		18,4	43,42	42,79
Lac-Saint-Charles, V		29,86	66,44	45,37
Loretteville, V		14,35	33,62	43,16
Sainte-Foy, V		27,35	52,19	52,93
Saint-Émile, V		21,16	49,99	42,63
Sillery, V		33,56	51,48	65,79
Val-Bélair, V		18,68	49,76	37,92
Vanier, V		23,19	61,37	38,52
Rivière-Rouge, V	Sainte-Véronique, VL	21,5	44,35	49,3
Rouyn-Noranda, V	Mont-Brun, M	20,35	28,92	72,08
Sainte-Agathe-des-Monts, V	Sainte-Agathe-Nord, M	19,03	51,19	37,36
Saint-Georges, V	Aubert-Gallion, M	22,63	34,63	66,2
Saint-Hyacinthe, V	Sainte-Rosalie, P	27,51	49,85	56,02
Saint-Jean-sur-Richelieu, V	Saint-Athanasie, P	22,02	44,75	49,87
Salaberry-de-Valleyfield, V	Grande-Île, M	30,4	59,72	51,43
Shawinigan, V	Saint-Timothée, V	30,02	59,47	51,37
Sept-Îles, V	Quin, M	10,5	22,91	46,52
Shawinigan, V	Grand-Mère, V	25,39	51,05	50,72
Sherbrooke, V	Lac-la-Tortue, M	31,47	56,77	56,51
Sherbrooke, V	Saint-Georges, VL	26,47	50,87	52,91
Sherbrooke, V	Saint-Gérard-des-Laurentides, P	27,71	50,57	55,16
Sherbrooke, V	Saint-Jean-des-Piles, P	18,32	31,32	58,97
Sherbrooke, V	Bromptonville, V	20,01	38,65	52,63
Sherbrooke, V	Deauville, M	26,11	55,11	48,06
Sherbrooke, V	Lennoxville, V	18,56	52,49	35,61
Sherbrooke, V	Saint-Élie-d'Orford, M	23,33	47,81	49,15
Sutton, V	Sutton, CT	20,64	49,25	42,35
Thetford Mines, V	Black Lake, V	26,24	37,86	70,75
Thetford Mines, V	Robertsonville, VL	32,82	43,62	76,49

Anciennes municipalités ayant opté pour un démembrement (31)

Municipalité	Municipalité originale	35% requis	% oui	% participation
Cookshire-Eaton, V	Newport, CT	35,78	72,03	50,07
La Tuque, V	La Bostonnaise, M	40,91	74,31	55,89
Lac-Édouard, M		43,08	92,89	46,81
Les Îles-de-la-Madeleine, M	Cap-aux-Moules, VL	39,81	62,77	64,29
Longueuil, V	Grosse-Île, M	60,09	81,7	74,01
Brossard, V	Boucherville, V	47,95	75,66	63,8
Saint-Bruno-de-Montarville, V		38,7	80,94	48,32
Saint-Lambert, V		47,61	72,04	66,48
Montréal, V	Saint-Lambert, V	41,4	69,71	60,09
Montréal, V	Beauport, V	72,8	92,94	78,57
Montréal, V	Beaconsfield, V	45,88	80,44	57,28
Montréal, V	Côte-Saint-Luc, Cité	40,43	87,04	47,08
Montréal, V	Dollard-des-Ormeaux, V	37,58	85,23	44,32
Montréal, V	Dorval, Cité	41,41	76,8	54,35
Montréal, V	Hampstead, V	47,21	90,41	52,61
Montréal, V	Kirkland, V	47,32	87,63	54,27
Montréal, V	L'Île-Dorval, V	74	75,51	98
Montréal, V	Montréal-Est, V	45,16	84,51	54,55
Montréal, V	Montréal-Ouest, V	47,52	82,62	57,86
Montréal, V	Mont-Royal, V	41,69	81,82	51,29
Montréal, V	Pointe-Claire, V	52,81	90,02	58,97
Montréal, V	Deauville, M	47,68	82,26	58,36
Montréal, V	Lennoxville, V	73,63	93,42	79,26
Montréal, V	Westmount, V	52,71	92,13	57,56
Mont-Laurier, V	Saint-Aimé-du-Lac-des-Îles, M	52,38	79,59	66,42
Mont-Tremblant, V	Lac-Tremblant-Nord, M	50,29	84,47	59,54
Québec, V	L'Ancienne-Lorette, V	40,94	67,07	61,42
Rivière-Rouge, V	Saint-Augustin-de-Desmaures, M	38,4	62,45	61,78
Sainte-Agathe-des-Monts, V	La Macaza, M	42,19	77,5	55,29
Sainte-Agathe-des-Monts, V	Ivy-sur-le-Lac, M	40,47	67,98	60,2
Sainte-Marguerite-Estrel, V	Estrel, V	52,11	83,73	62,66