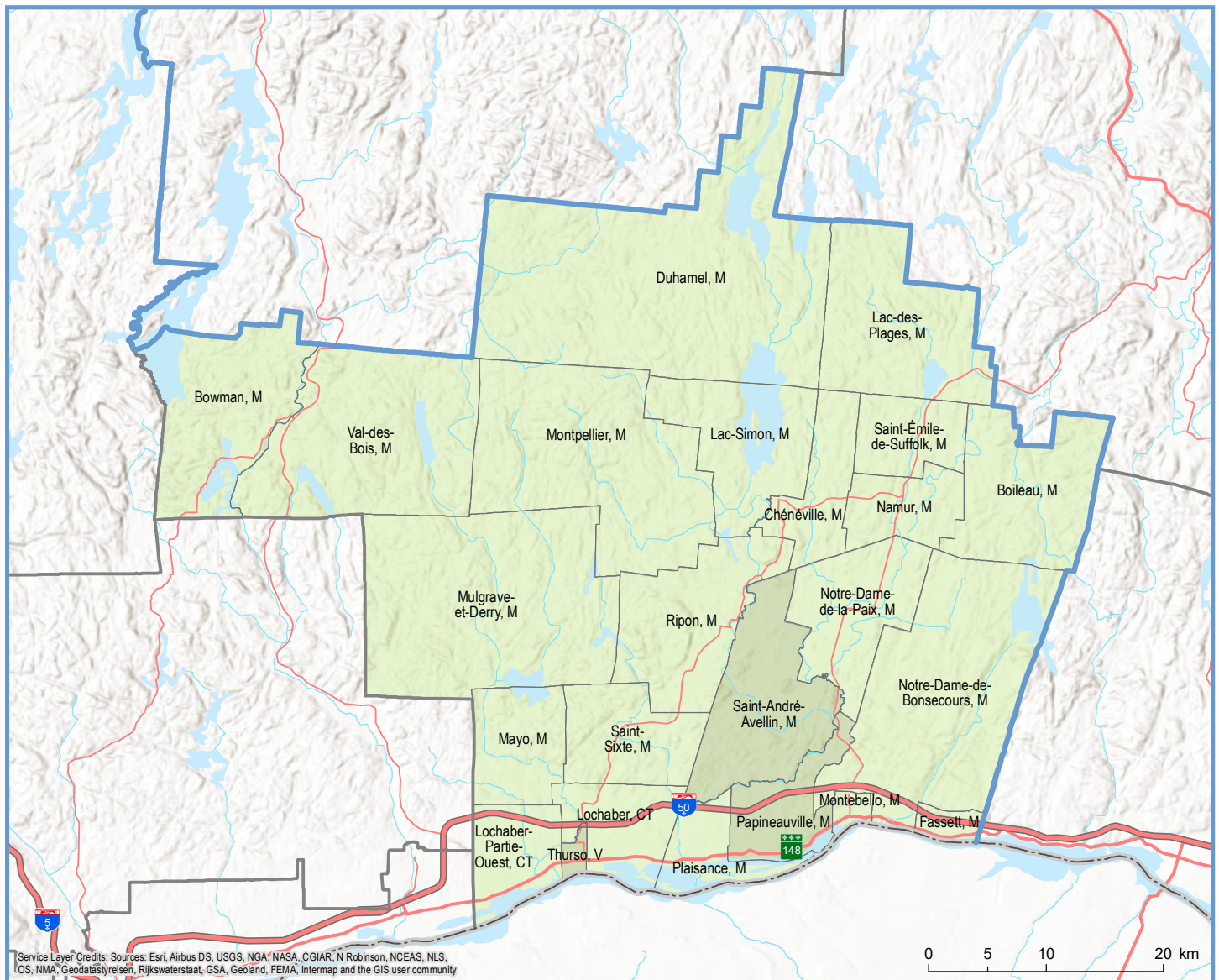


Code	Municipalité	Désignation	Population (2020)	Superficie terrestre(km ²)
80005	Fassett	M	448	13,03
80010	Montebello	M	949	8,60
80015	Notre-Dame-de-Bonsecours	M	293	257,51
80020	Notre-Dame-de-la-Paix	M	644	106,28
80027	Saint-André-Avellin	M	3 744	136,15
80037	Papineauville	M	2 092	60,43
80045	Plaisance	M	1 102	36,51
80050	Thurso	V	2 916	6,62
80055	Lochaber	CT	431	64,31
80060	Lochaber-Partie-Ouest	CT	888	56,92
80065	Mayo	M	665	71,12
80070	Saint-Sixte	M	483	84,43
80078	Ripon	M	1 617	130,75
80085	Mulgrave-et-Derry	M	359	288,01
80090	Montpellier	M	1 012	250,80

Code	Municipalité	Désignation	Population (2020)	Superficie terrestre(km ²)
80095	Lac-Simon	M	969	94,58
80103	Chénéville	M	768	64,94
80110	Namur	M	571	56,45
80115	Boileau	M	336	134,19
80125	Saint-Émile-de-Suffolk	M	480	55,74
80130	Lac-des-Plages	M	431	150,53
80135	Duhamel	M	433	424,93
80140	Val-des-Bois	M	874	222,48
80145	Bowman	M	670	126,32
Total :			23 175	2 901,63



Population par municipalité (décret 2020)

- 0 - 1 999 h.
- 2 000 h. - 9 999 h.

Limites

- Frontière interprovinciale
- Région administrative
- MRC

Réseau routier

- Autoroute
- Route nationale
- Route régionale

Sources: Découpage administratif MERN, janvier 2020
 Superficies compilées par le MERN, mars 2019
 Décret de population (1214-2019)

