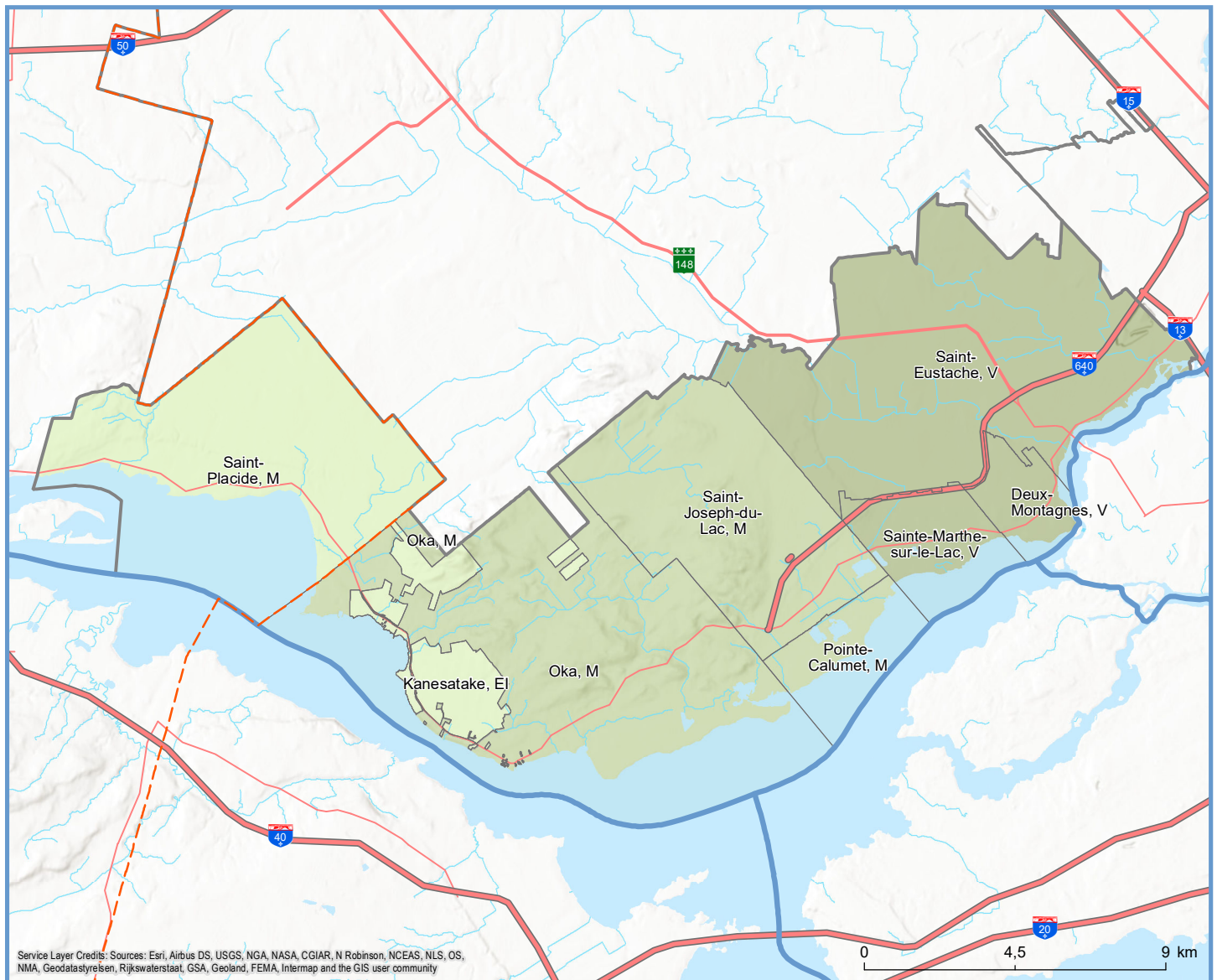


| Code | Municipalité | Désignation | Population (2022) | Superficie terrestre(km ²) |
|---|--------------------------|-------------|-------------------|--|
| 72005 | Saint-Eustache | V | 45 978 | 70,40 |
| 72010 | Deux-Montagnes | V | 18 235 | 6,16 |
| 72015 | Sainte-Marthe-sur-le-Lac | V | 20 298 | 8,63 |
| 72020 | Pointe-Calumet | M | 6 444 | 4,55 |
| 72025 | Saint-Joseph-du-Lac | M | 7 232 | 41,39 |
| 72032 | Oka | M | 5 966 | 57,41 |
| 72043 | Saint-Placide | M | 1 798 | 42,47 |
| Hors MRC (établissement amérindien) ¹ | | | Total : | 105 951 |
| 72802 | Kanesatake | EI | 1 783 | 11,63 |

¹ Non visé par le décret de population



Service Layer Credits: Sources: Esri, Airbus DS, USGS, NGA, NASA, CGIAR, N Robinson, NCEAS, NLS, OS, NMA, Geodatastyrelsen, Rijkswaterstaat, GSA, Geoland, FEMA, Intermap and the GIS user community

Population par municipalité (2022)

- 0 - 1 999 h.
- 2 000 h. - 9 999 h.
- 10 000 h. - 49 999 h.

Limites administratives

- Région administrative
- MRC
- Communauté métropolitaine

Réseau routier

- Autoroute
- Route nationale
- Route régionale



Direction de la transformation numérique et de la géomatique, février 2022
© Gouvernement du Québec