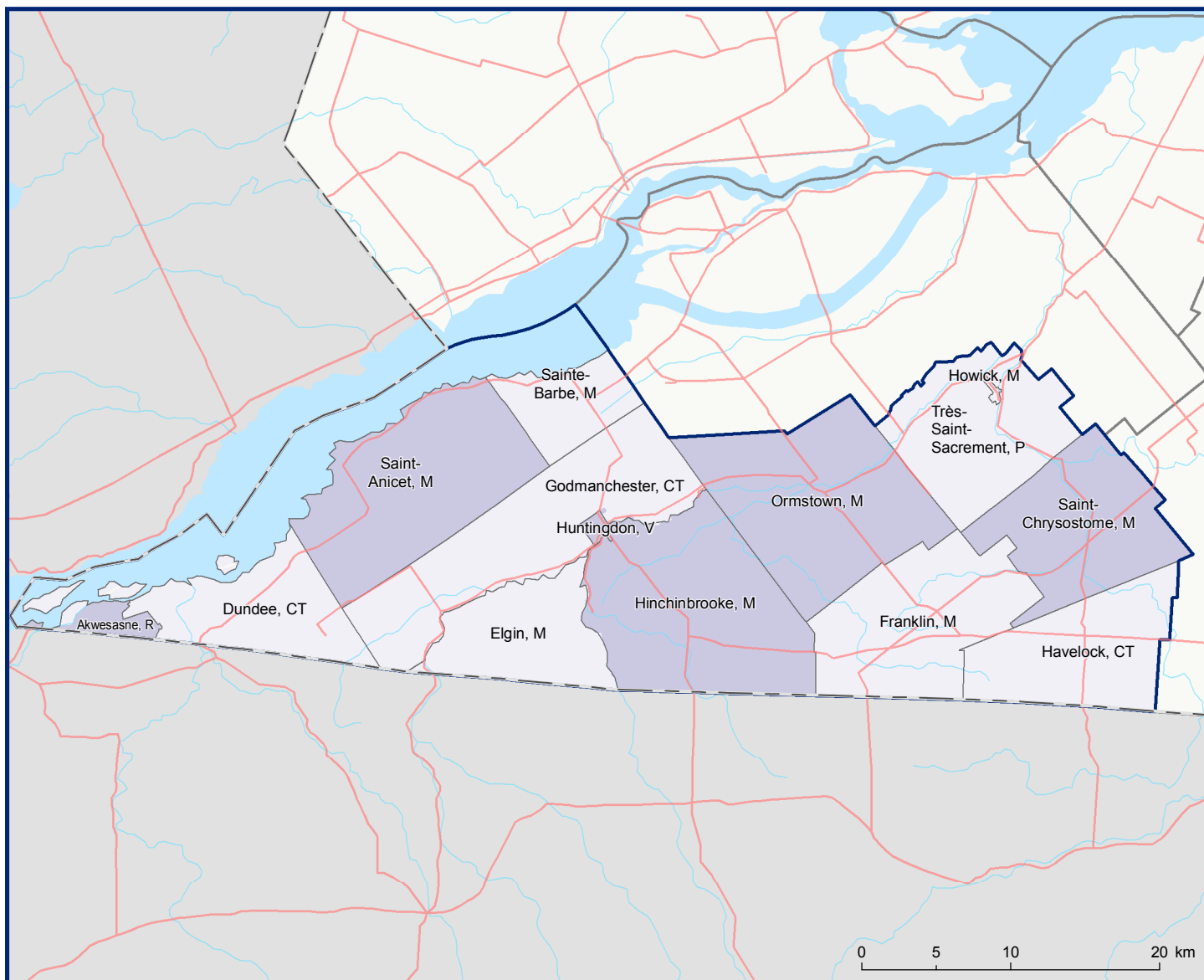


Code	Municipalité	Désignation	Population (2018)	Superficie terrestre(km ²)
69005	Havelock	CT	744	88,54
69010	Franklin	M	1 791	112,26
69017	Saint-Chrysostome	M	2 587	99,99
69025	Howick	M	685	0,93
69030	Très-Saint-Sacrement	P	1 252	97,25
69037	Ormstown	M	3 577	142,01
69045	Hinchinbrooke	M	2 227	148,21
69050	Elgin	M	398	69,15
69055	Huntingdon	V	2 447	2,80
69060	Godmanchester	CT	1 408	138,45
69065	Sainte-Barbe	M	1 424	40,23
69070	Saint-Anicet	M	2 532	135,16
69075	Dundee	CT	397	81,93
Total :			21 469	1 156,91

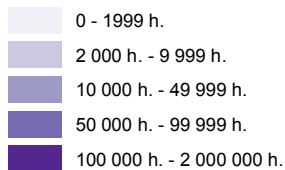
Hors MRC (autochtones) ¹ :

69802	Akwesasne	R	3 331	10,67
-------	-----------	---	-------	-------

¹ Non visé par le décret de population



Population (décret 2018)



Direction des solutions technologiques
et des services aux utilisateurs, novembre 2018
© Gouvernement du Québec

Affaires municipales
et Habitat

Québec

