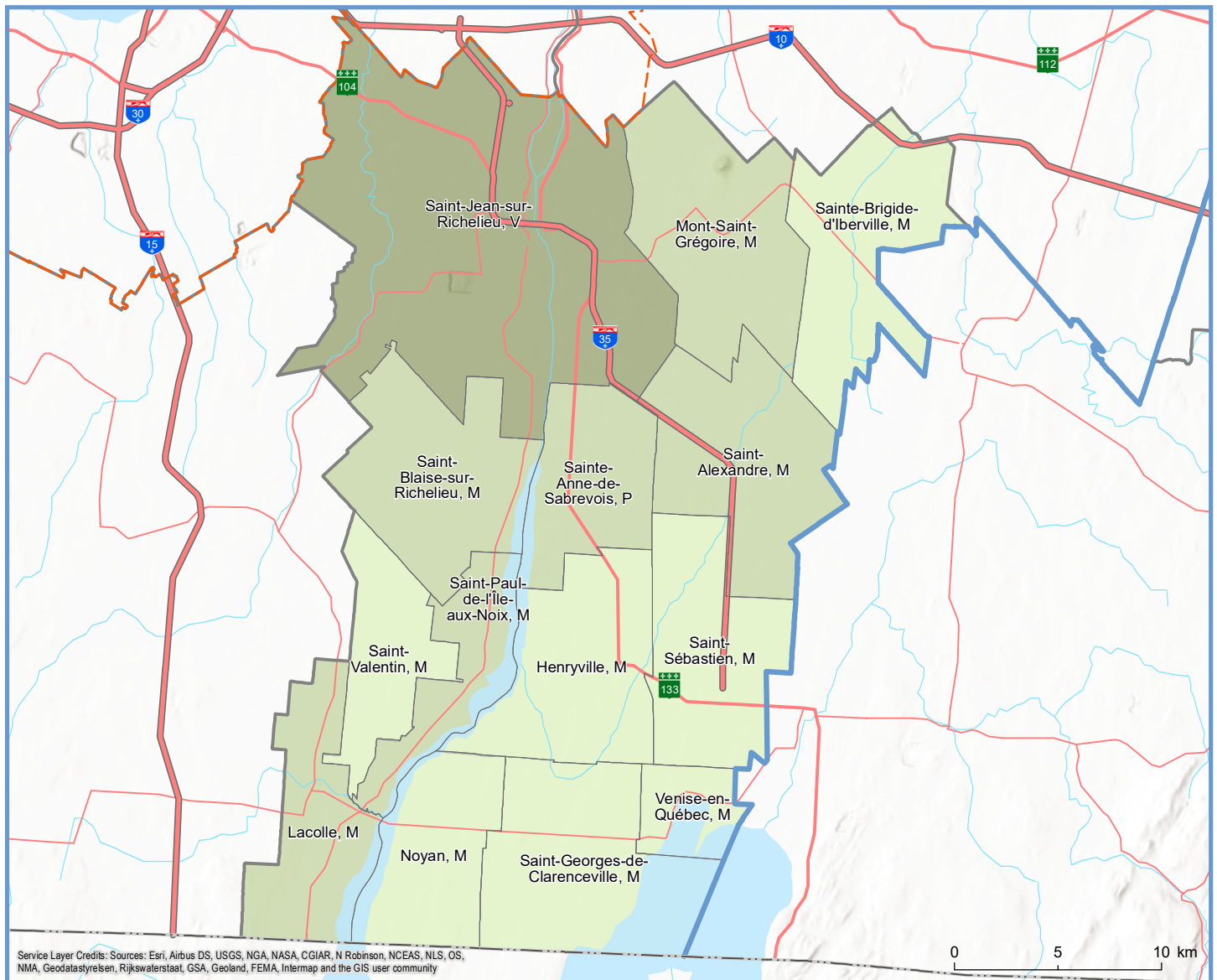


Code	Municipalité	Désignation	Population (2022)	Superficie terrestre(km <sup>2</sup> )
56005	Venise-en-Québec	M	1 923	13,10
56010	Saint-Georges-de-Clarenceville	M	1 248	62,84
56015	Noyan	M	1 559	44,47
56023	Lacolle	M	2 722	49,25
56030	Saint-Valentin	M	460	39,28
56035	Saint-Paul-de-l'Île-aux-Noix	M	2 281	29,86
56042	Henryville	M	1 478	64,62
56050	Saint-Sébastien	M	709	63,64
56055	Saint-Alexandre	M	2 675	75,74
56060	Sainte-Anne-de-Sabrevois	P	2 180	44,86
56065	Saint-Blaise-sur-Richelieu	M	2 134	69,74
56083	Saint-Jean-sur-Richelieu	V	99 758	226,75
56097	Mont-Saint-Grégoire	M	3 293	80,91
56105	Sainte-Brigide-d'Iberville	M	1 471	70,62
<b>Total :</b>			<b>123 891</b>	<b>935,67</b>



### Population par municipalité (2022)

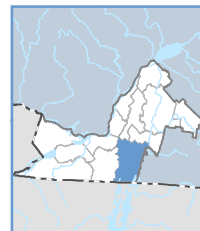
- 0 - 1 999 h.
- 2 000 h. - 9 999 h.
- 50 000 h. - 99 999 h.

### Limites administratives

- Frontière internationale
- Région administrative
- MRC
- Communauté métropolitaine

### Réseau routier

- Autoroute
- Route nationale
- Route régionale



Direction de la transformation numérique  
et de la géomatique, février 2022  
© Gouvernement du Québec

Sources: Découpage administratif MERN, janvier 2022  
Superficies compilées par le MERN, décembre 2019  
Décret de population (1516-2021)