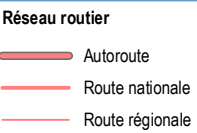
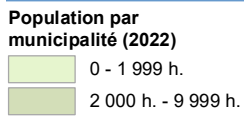
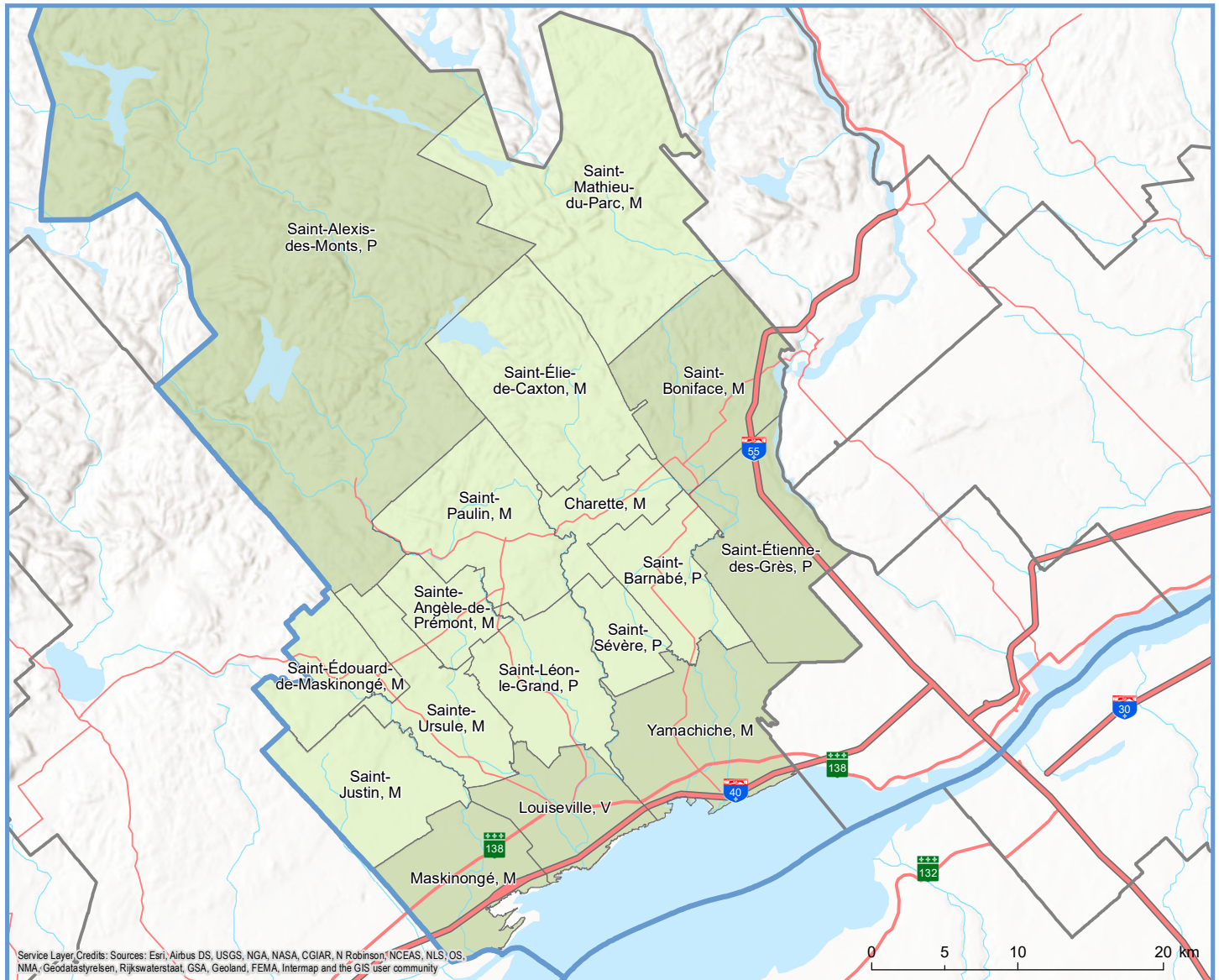


Code	Municipalité	Désignation	Population (2022)	Superficie terrestre(km ²)
51008	Maskinongé	M	2 356	73,24
51015	Louiseville	V	7 217	62,66
51020	Yamachiche	M	2 938	106,63
51025	Saint-Barnabé	P	1 194	59,21
51030	Saint-Sévère	P	326	32,06
51035	Saint-Léon-le-Grand	P	931	75,34
51040	Sainte-Ursule	P	1 357	67,93
51045	Saint-Justin	M	985	79,72
51050	Saint-Édouard-de-Maskinongé	M	738	53,44
51055	Sainte-Angèle-de-Prémont	M	627	37,49
51060	Saint-Paulin	M	1 563	96,54
51065	Saint-Alexis-des-Monts	P	3 024	1 048,65
51070	Saint-Mathieu-du-Parc	M	1 389	216,91
51075	Saint-Élie-de-Caxton	M	1 939	116,70
51080	Charette	M	1 013	42,01

Code	Municipalité	Désignation	Population (2022)	Superficie terrestre(km ²)
51085	Saint-Boniface	M	5 163	108,09
51090	Saint-Étienne-des-Grès	P	4 658	103,65
Total :			37 418	2 380,26



Direction de la transformation numérique et de la géomatique, février 2022
© Gouvernement du Québec

Sources: Découpage administratif MERN, janvier 2022
Superficies compilées par le MERN, décembre 2019
Décret de population (1516-2021)