

500 - MRC de Nicolet-Yamaska

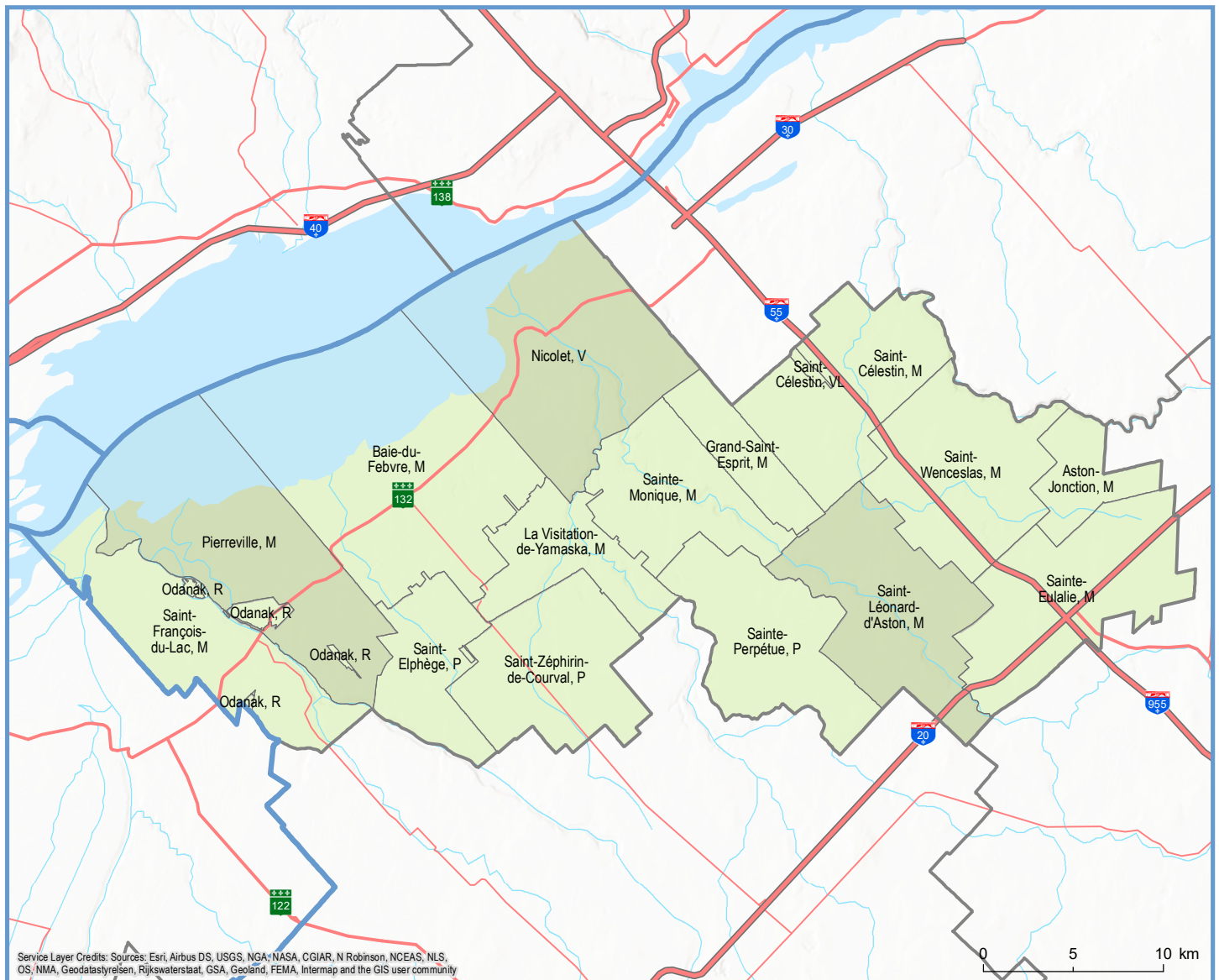
Code	Municipalité	Désignation	Population (2020)	Superficie terrestre(km ²)
50005	Sainte-Eulalie	M	944	85,76
50013	Aston-Jonction	M	430	25,90
50023	Saint-Wenceslas	M	1 165	79,26
50030	Saint-Célestin	VL	862	1,44
50035	Saint-Célestin	M	598	77,35
50042	Saint-Léonard-d'Aston	M	2 449	84,13
50050	Sainte-Perpétue	P	981	71,24
50057	Sainte-Monique	M	518	57,82
50065	Grand-Saint-Esprit	M	484	27,26
50072	Nicolet	V	8 454	95,89
50085	La Visitation-de-Yamaska	M	325	42,73
50090	Saint-Zéphirin-de-Courval	P	694	71,72
50095	Saint-Elphège	P	273	41,12
50100	Baie-du-Febvre	M	955	96,88
50113	Pierreville	M	2 192	77,22

Code	Municipalité	Désignation	Population (2020)	Superficie terrestre(km ²)
50128	Saint-François-du-Lac	M	1 966	64,07
Total :			23 290	999,79

Hors MRC (Communauté autochtone) ¹

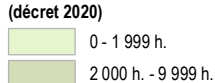
50802	Odanak	R	462	5,66
-------	--------	---	-----	------

¹ Non visé par le décret de population

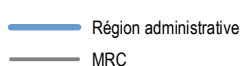


Service Layer Credits: Sources: Esri, Airbus DS, USGS, NGA, NASA, CGIAR, N Robinson, NCEAS, NLS, OS, NMA, Geodatasreizen, Rijkswatersstaat, GSA, Geoland, FEMA, Intermap and the GIS user community

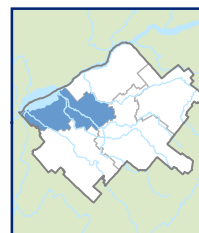
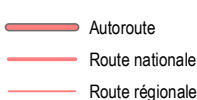
Population par municipalité (décret 2020)



Limites administratives



Réseau routier



Direction des solutions technologiques et des services aux utilisateurs, avril 2020
© Gouvernement du Québec

Sources: Découpage administratif MERN, janvier 2020
Superficies compilées par le MERN, mars 2019
Décret de population (1214-2019)

Affaires municipales et Habitation

Québec

