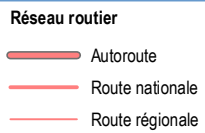
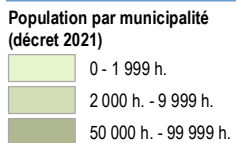
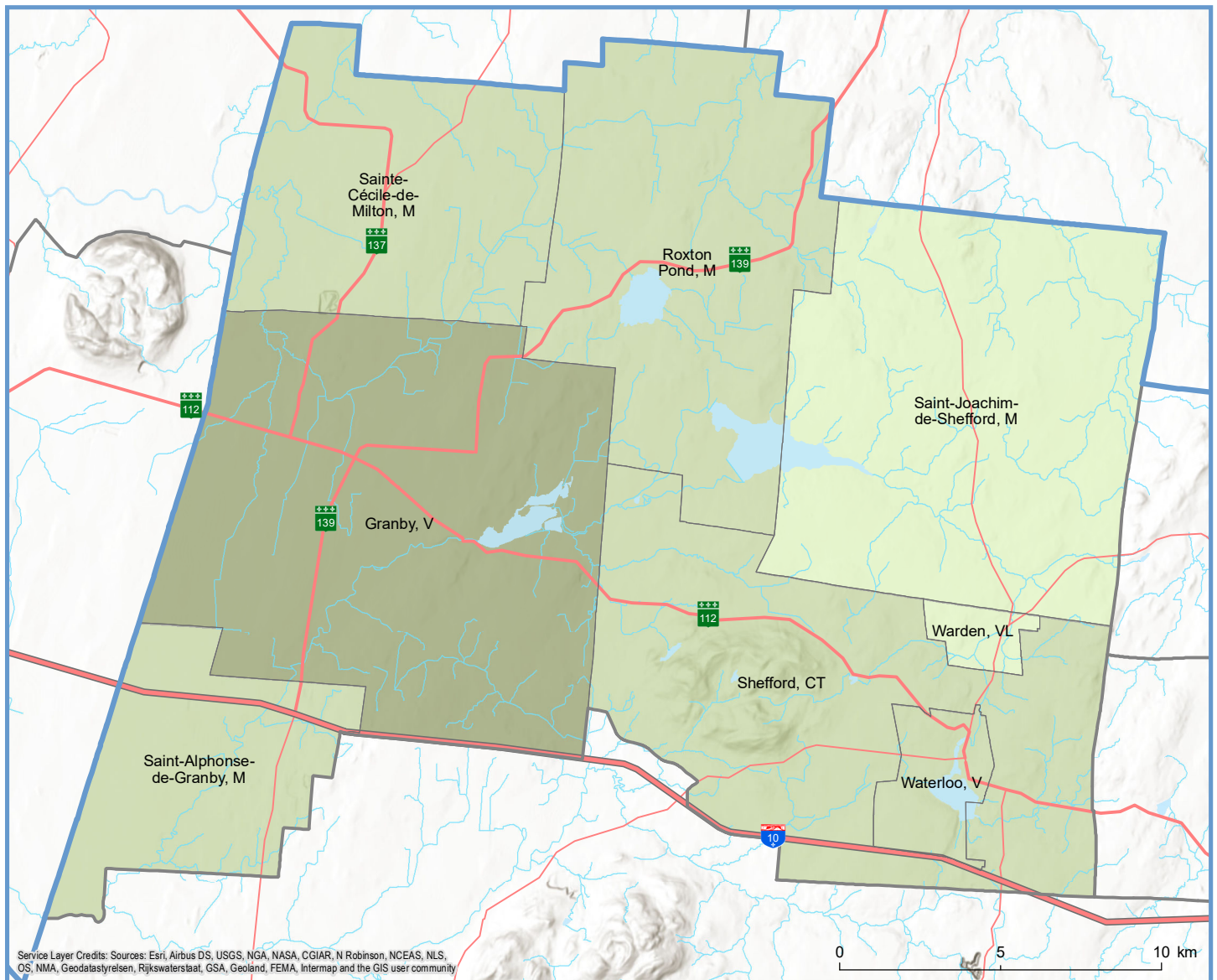


Code	Municipalité	Désignation	Population (2021)	Superficie terrestre(km <sup>2</sup> )
47010	Saint-Alphonse-de-Granby	M	3 314	49,69
47017	Granby	V	69 265	153,08
47025	Waterloo	V	4 816	11,99
47030	Warden	VL	368	5,56
47035	Shefford	CT	7 409	118,01
47040	Saint-Joachim-de-Shefford	M	1 386	126,99
47047	Roxton Pond	M	4 195	97,98
47055	Sainte-Cécile-de-Milton	M	2 232	72,67
<b>Total :</b>			<b>92 985</b>	<b>635,97</b>



Direction de la transformation numérique et de la géomatique, juillet 2021  
© Gouvernement du Québec

Sources: Découpage administratif MERN, juillet 2021  
Superficies compilées par le MERN, décembre 2019  
Décret de population (1358-2020)