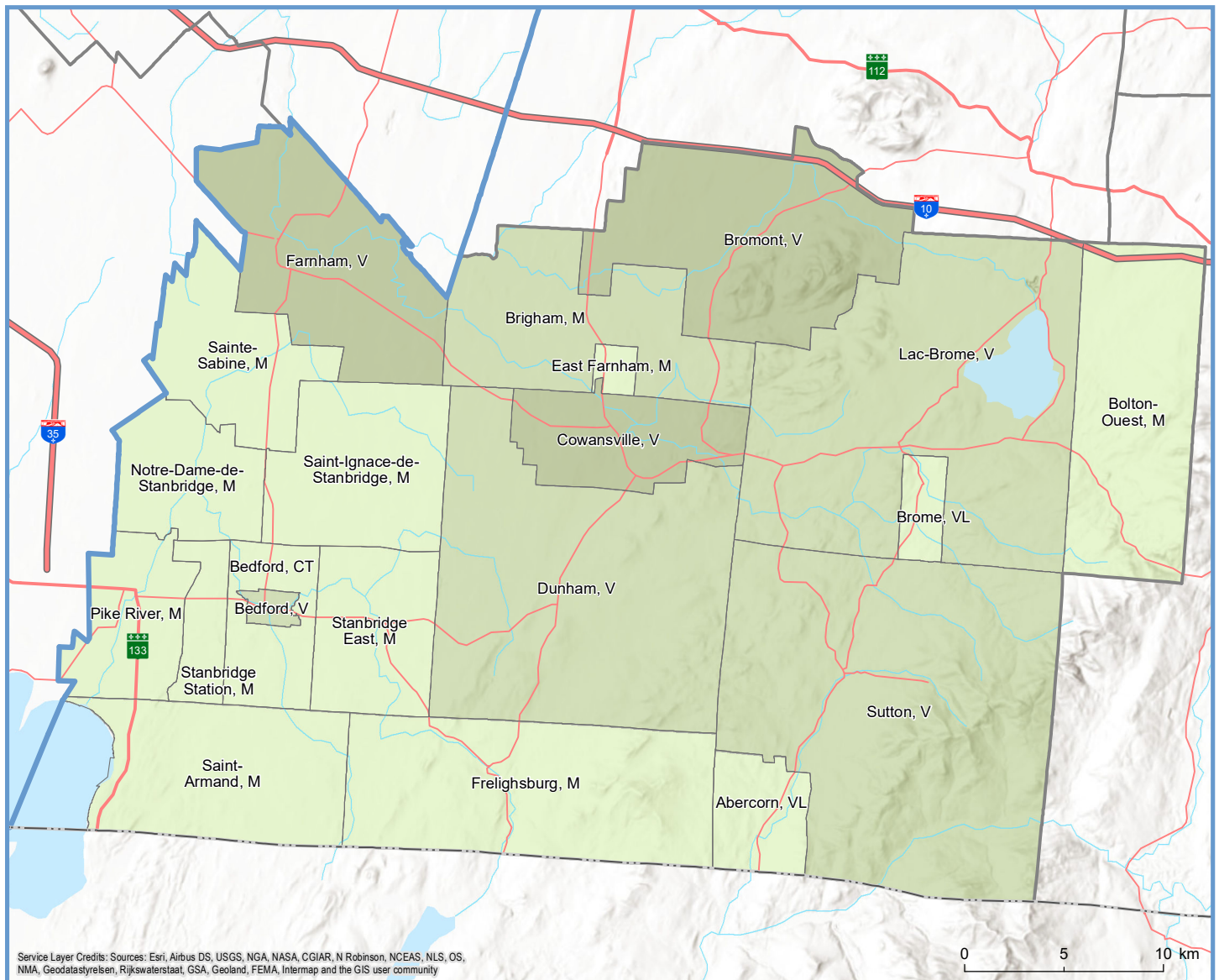


460 - MRC de Brome-Missisquoi

Code	Municipalité	Désignation	Population (2022)	Superficie terrestre(km ²)
46005	Abercorn	VL	353	26,80
46010	Frelighsburg	M	1 252	123,43
46017	Saint-Armand	M	1 266	83,24
46025	Pike River	M	544	40,76
46030	Stanbridge Station	M	279	18,07
46035	Bedford	V	2 652	4,22
46040	Bedford	CT	723	32,04
46045	Stanbridge East	M	865	49,36
46050	Dunham	V	3 652	193,68
46058	Sutton	V	4 329	246,36
46065	Bolton-Ouest	M	660	101,10
46070	Brome	VL	299	11,48
46075	Lac-Brome	V	5 908	206,79
46078	Bromont	V	11 279	114,18
46080	Cowansville	V	15 721	47,03

Code	Municipalité	Désignation	Population (2022)	Superficie terrestre(km ²)
46085	East Farnham	M	600	4,95
46090	Brigham	M	2 352	87,03
46095	Saint-Ignace-de-Stanbridge	M	752	69,54
46100	Notre-Dame-de-Stanbridge	M	670	43,72
46105	Sainte-Sabine	M	1 129	55,23
46112	Farnham	V	10 581	92,30
Total :			65 866	1 651,30



Service Layer Credits: Sources: Esri, Airbus DS, USGS, NGA, NASA, CGIAR, N Robinson, NCEAS, NLS, OS, NMA, Geodatasysteisen, Rijkswaterstaat, GSA, Geoland, FEMA, Intermap and the GIS user community

Population par municipalit  (2022)

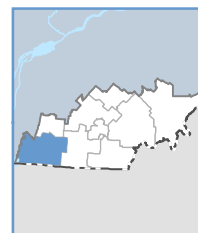
- 0 - 1 999 h.
- 2 000 h. - 9 999 h.
- 10 000 h. - 49 999 h.

Limites administratives

- Fronti re internationale
- R gion administrative
- MRC

R seau routier

- Autoroute
- Route nationale
- Route r gionale



Direction de la transformation num rique et de la g omatique, f vrier 2022
  Gouvernement du Qu bec

Sources: D coupage administratif MERN, janvier 2022
Superficies compil es par le MERN, d cembre 2019
D cret de population (1516-2021)