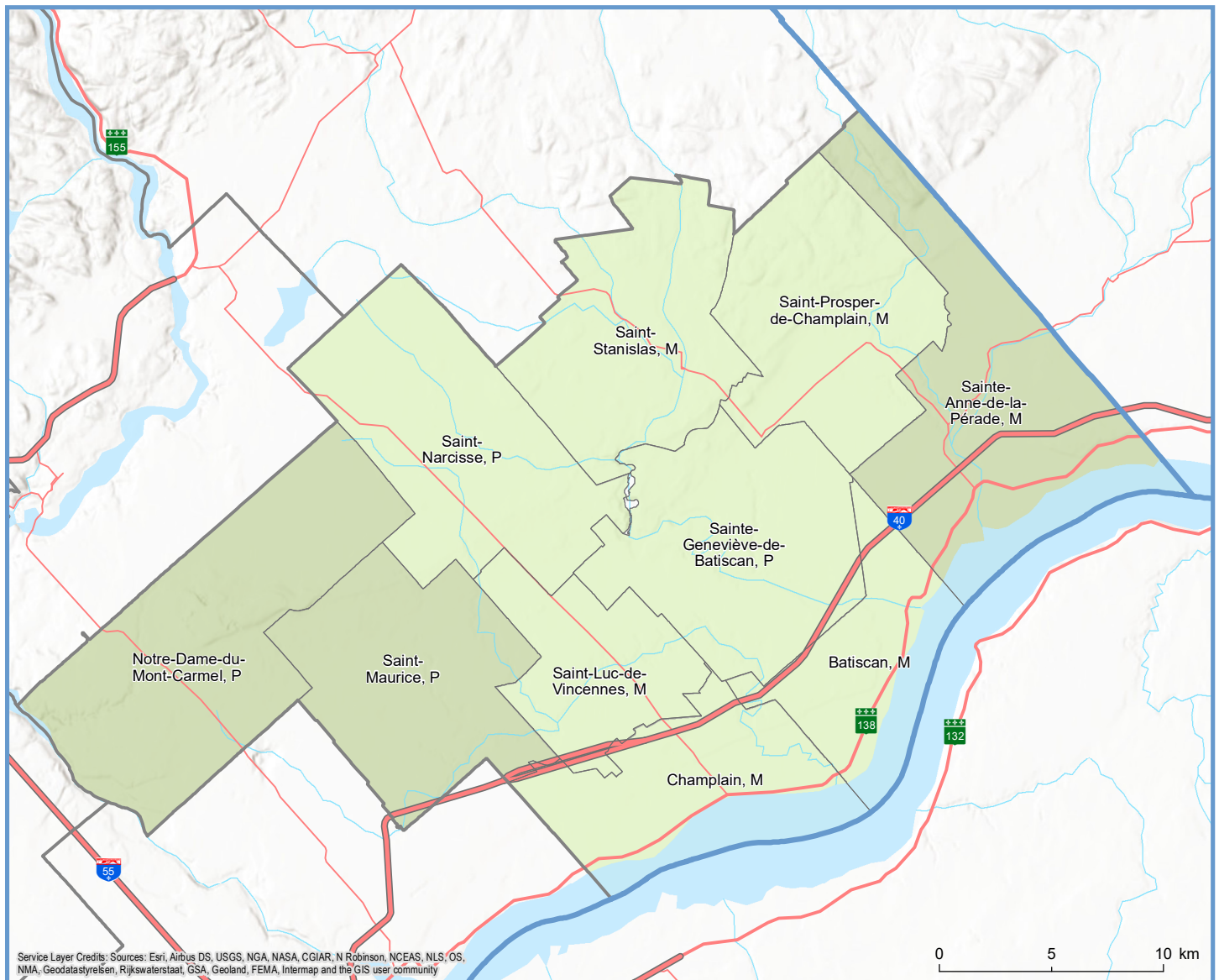


Code	Municipalité	Désignation	Population (2022)	Superficie terrestre(km <sup>2</sup> )
37205	Sainte-Anne-de-la-Pérade	M	2 081	109,74
37210	Batiscan	M	959	43,22
37215	Sainte-Geneviève-de-Batiscan	P	1 027	97,54
37220	Champlain	M	1 949	57,65
37225	Saint-Luc-de-Vincennes	M	540	54,31
37230	Saint-Maurice	P	3 601	90,99
37235	Notre-Dame-du-Mont-Carmel	P	6 320	128,77
37240	Saint-Narcisse	P	1 887	106,53
37245	Saint-Stanislas	M	1 027	89,44
37250	Saint-Prosper-de-Champlain	M	520	93,02
<b>Total :</b>			<b>19 911</b>	<b>871,20</b>



Service Layer Credits: Sources: Esri, Airbus DS, USGS, NGA, NASA, CGIAR, N Robinson, NCEAS, NLS, OS, NMA, Geodatastyrelsen, Rijkswaterstaat, GSA, Geoland, FEMA, Intermap and the GIS user community

0 5 10 km

### Population par municipalité (2022)

- 0 - 1 999 h.
- 2 000 h. - 9 999 h.

### Limites administratives

- Région administrative
- MRC

### Réseau routier

- Autoroute
- Route nationale
- Route régionale



Direction de la transformation numérique et de la géomatique, février 2022  
© Gouvernement du Québec