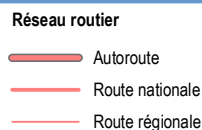
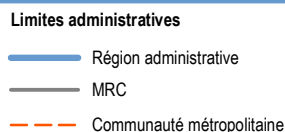
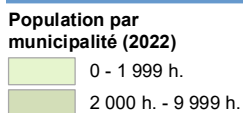
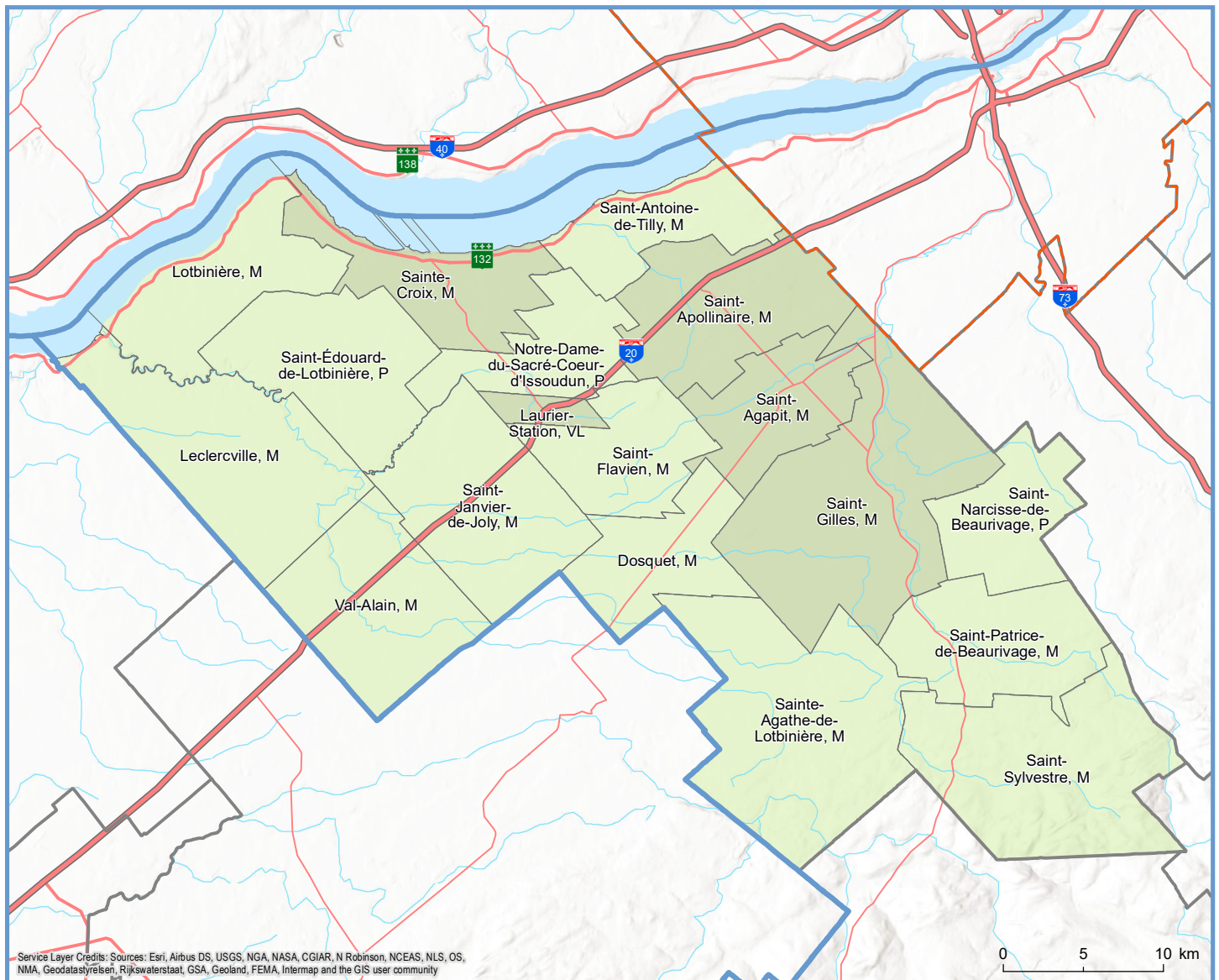


Code	Municipalité	Désignation	Population (2022)	Superficie terrestre(km ²)
33007	Saint-Sylvestre	M	1 017	148,19
33017	Sainte-Agathe-de-Lotbinière	M	1 153	166,41
33025	Saint-Patrice-de-Beaurivage	M	1 078	85,37
33030	Saint-Narcisse-de-Beaurivage	P	1 123	60,93
33035	Saint-Gilles	M	2 786	180,16
33040	Dosquet	M	984	64,55
33045	Saint-Agapit	M	4 530	64,15
33052	Saint-Flavien	M	1 596	65,80
33060	Laurier-Station	VL	2 653	12,00
33065	Saint-Janvier-de-Joly	M	1 078	111,52
33070	Val-Alain	M	998	102,71
33080	Saint-Édouard-de-Lotbinière	P	1 205	98,58
33085	Notre-Dame-du-Sacré-Coeur-d'Issoudun	P	893	60,76
33090	Saint-Apollinaire	M	7 813	97,89
33095	Saint-Antoine-de-Tilly	M	1 722	59,52

Code	Municipalité	Désignation	Population (2022)	Superficie terrestre(km ²)
33102	Sainte-Croix	M	2 589	70,54
33115	Lotbinière	M	844	79,70
33123	Leclercville	M	491	134,71
Total :			34 553	1 663,49



Direction de la transformation numérique et de la géomatique, février 2022
© Gouvernement du Québec

Sources: Découpage administratif MERN, janvier 2022
Superficies compilées par le MERN, décembre 2019
Décret de population (1516-2021)