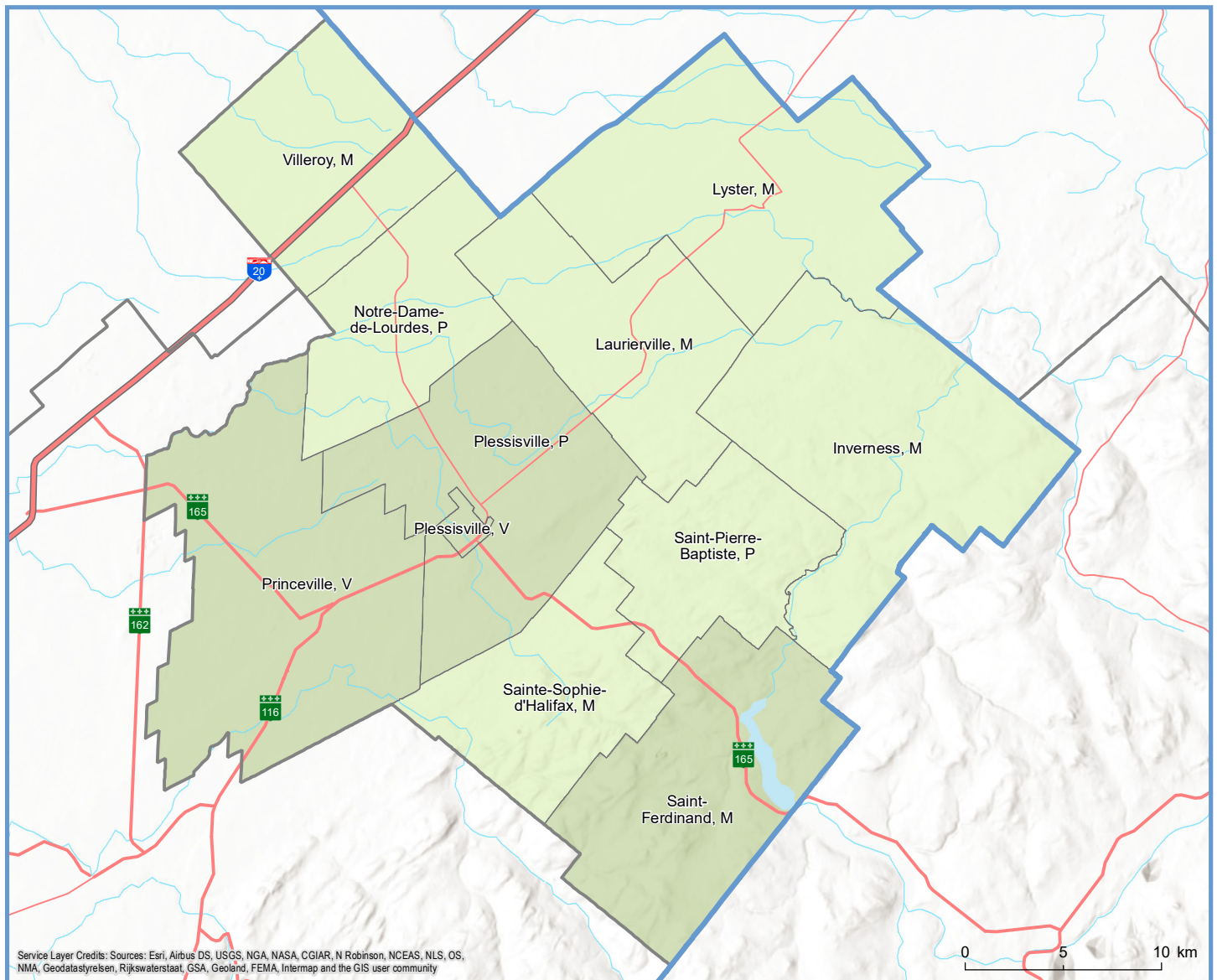


| Code | Municipalité | Désignation | Population (2022) | Superficie terrestre(km ²) |
|----------------|-------------------------|-------------|-------------------|--|
| 32013 | Saint-Ferdinand | M | 2 087 | 137,43 |
| 32023 | Sainte-Sophie-d'Halifax | M | 604 | 92,10 |
| 32033 | Princeville | V | 6 494 | 195,36 |
| 32040 | Plessisville | V | 6 666 | 4,74 |
| 32045 | Plessisville | P | 2 679 | 140,87 |
| 32050 | Saint-Pierre-Baptiste | P | 543 | 82,04 |
| 32058 | Inverness | M | 918 | 176,39 |
| 32065 | Lyster | M | 1 613 | 166,90 |
| 32072 | Laurierville | M | 1 346 | 108,04 |
| 32080 | Notre-Dame-de-Lourdes | P | 782 | 82,02 |
| 32085 | Villeroy | M | 500 | 101,37 |
| Total : | | | 24 232 | 1 287,26 |



Service Layer Credits: Sources: Esri, Airbus DS, USGS, NGA, NASA, CGIAR, N Robinson, NCEAS, NLS, OS, NMA, Geodatasystrelen, Rijkswaterstaat, GSA, Geoland, FEMA, Intermap and the GIS user community

Population par municipalité (2022)

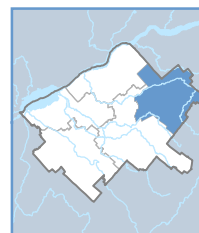
- 0 - 1 999 h.
- 2 000 h. - 9 999 h.

Limites administratives

- Région administrative
- MRC

Réseau routier

- Autoroute
- Route nationale
- Route régionale



Direction de la transformation numérique et de la géomatique, février 2022
© Gouvernement du Québec