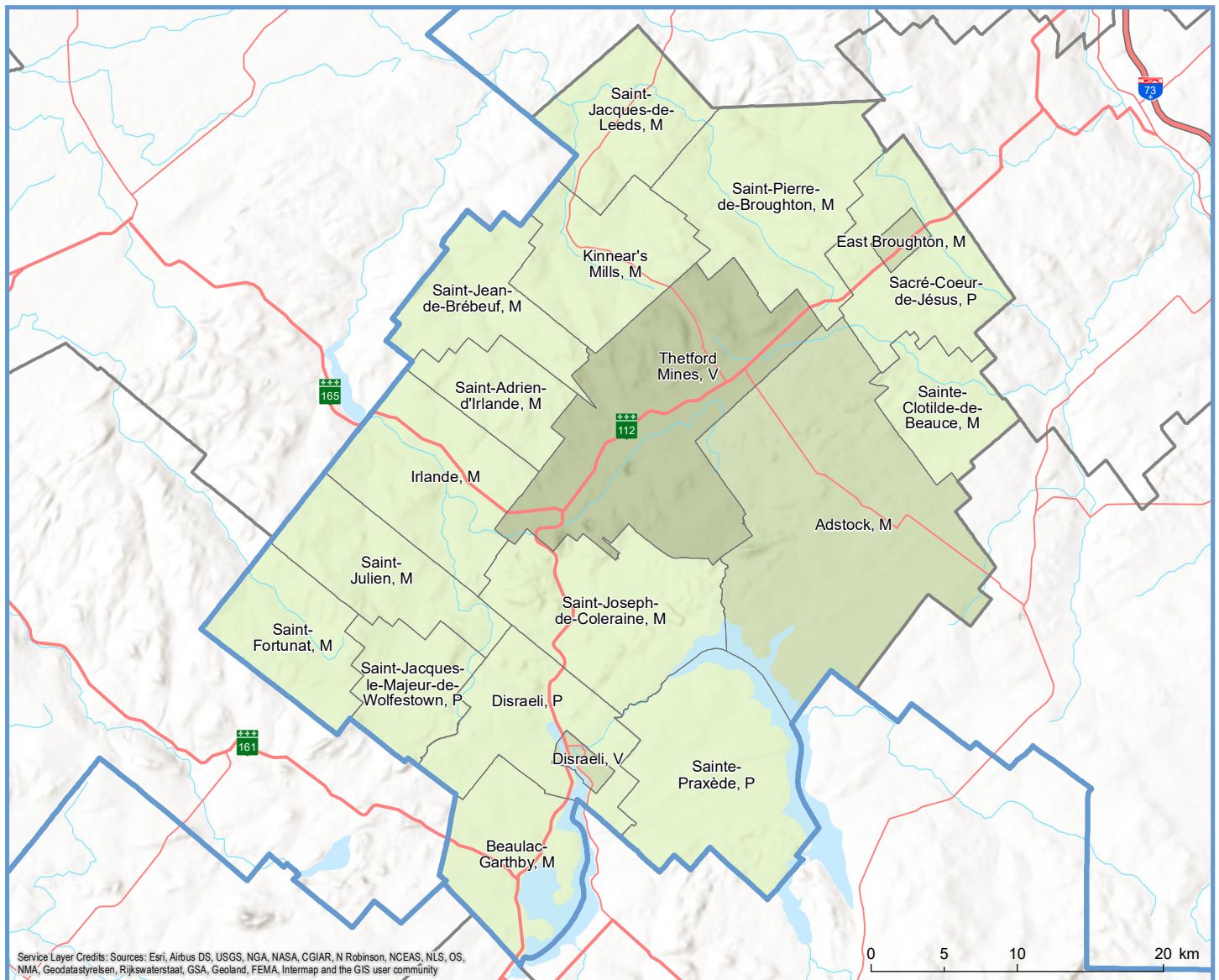


Code	Municipalité	Désignation	Population (2022)	Superficie terrestre(km²)
31008	Beaulac-Garthby	M	1 021	75,31
31015	Disraeli	V	2 361	6,76
31020	Disraeli	P	1 133	93,42
31025	Saint-Jacques-le-Majeur-de-Wolfestown	P	184	58,85
31030	Saint-Fortunat	M	269	76,44
31035	Saint-Julien	M	387	82,55
31040	Irlande	M	882	109,37
31045	Saint-Joseph-de-Coleraine	M	1 811	126,75
31050	Sainte-Praxède	P	342	136,17
31056	Adstock	M	3 008	290,64
31060	Sainte-Clotilde-de-Beauce	M	595	60,31
31084	Thetford Mines	V	25 799	225,99
31095	Saint-Adrien-d'Irlande	M	409	53,00
31100	Saint-Jean-de-Brébeuf	M	374	79,12
31105	Kinnear's Mills	M	377	93,48

Code	Municipalité	Désignation	Population (2022)	Superficie terrestre(km²)
31122	East Broughton	M	2 250	8,69
31130	Sacré-Coeur-de-Jésus	P	544	104,87
31135	Saint-Pierre-de-Broughton	M	930	148,37
31140	Saint-Jacques-de-Leeds	M	715	82,76
Total :			43 391	1 912,85



Population par municipalité (2022)

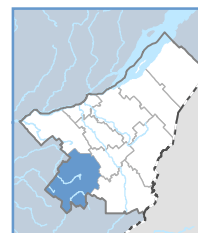
- 0 - 1 999 h.
- 2 000 h. - 9 999 h.
- 10 000 h. - 49 999 h.

Limites administratives

- Région administrative
- MRC

Réseau routier

- Autoroute
- Route nationale
- Route régionale



Direction de la transformation numérique
et de la géomatique, février 2022
© Gouvernement du Québec

Sources: Découpage administratif MERN, janvier 2022
Superficies compilées par le MERN, décembre 2019
Décret de population (1516-2021)