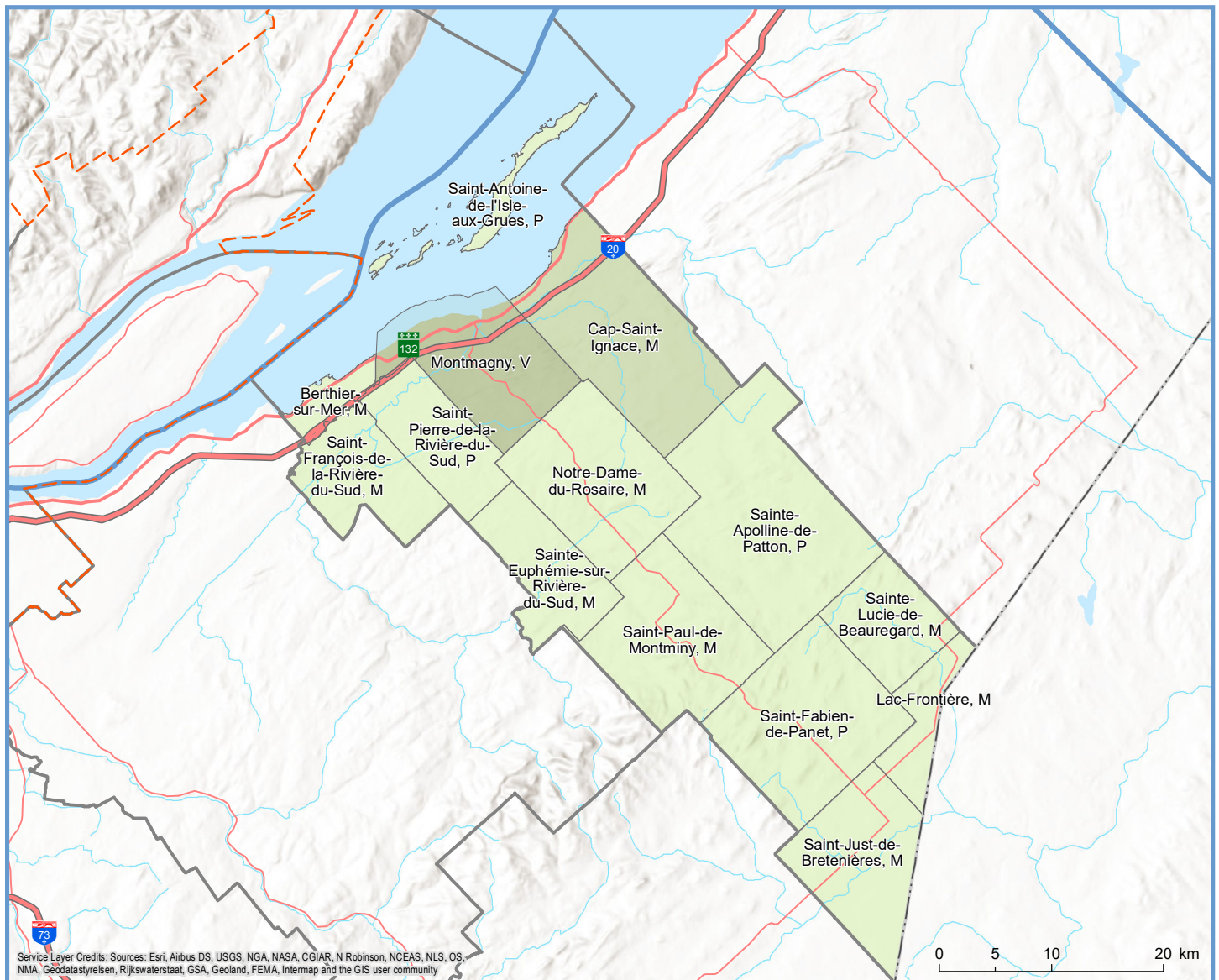
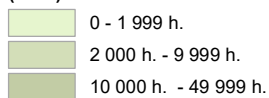


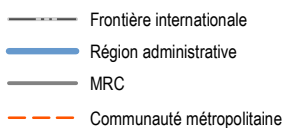
Code	Municipalité	Désignation	Population (2022)	Superficie terrestre(km <sup>2</sup> )
18005	Saint-Just-de-Bretenières	M	668	132,98
18010	Lac-Frontière	M	174	50,19
18015	Saint-Fabien-de-Panet	P	959	186,66
18020	Sainte-Lucie-de-Beauregard	M	262	81,04
18025	Sainte-Apolline-de-Patton	P	535	256,76
18030	Saint-Paul-de-Montminy	M	809	163,36
18035	Sainte-Euphémie-sur-Rivière-du-Sud	M	335	91,70
18040	Notre-Dame-du-Rosaire	M	403	164,75
18045	Cap-Saint-Ignace	M	3 084	203,98
18050	Montmagny	V	11 074	123,98
18055	Saint-Pierre-de-la-Rivière-du-Sud	P	920	90,11
18060	Saint-François-de-la-Rivière-du-Sud	M	1 635	95,96
18065	Berthier-sur-Mer	M	1 728	26,83
18070	Saint-Antoine-de-l'Isle-aux-Grues	P	146	23,97
<b>Total :</b>			<b>22 732</b>	<b>1 692,27</b>



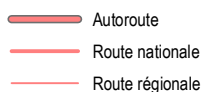
### Population par municipalité (2022)



### Limites



### Réseau



Direction de la transformation numérique et de la géomatique, février 2022  
© Gouvernement du Québec

Sources: Découpage administratif MERN, janvier 2022  
Superficies compilées par le MERN, décembre 2019  
Décret de population (1516-2021)