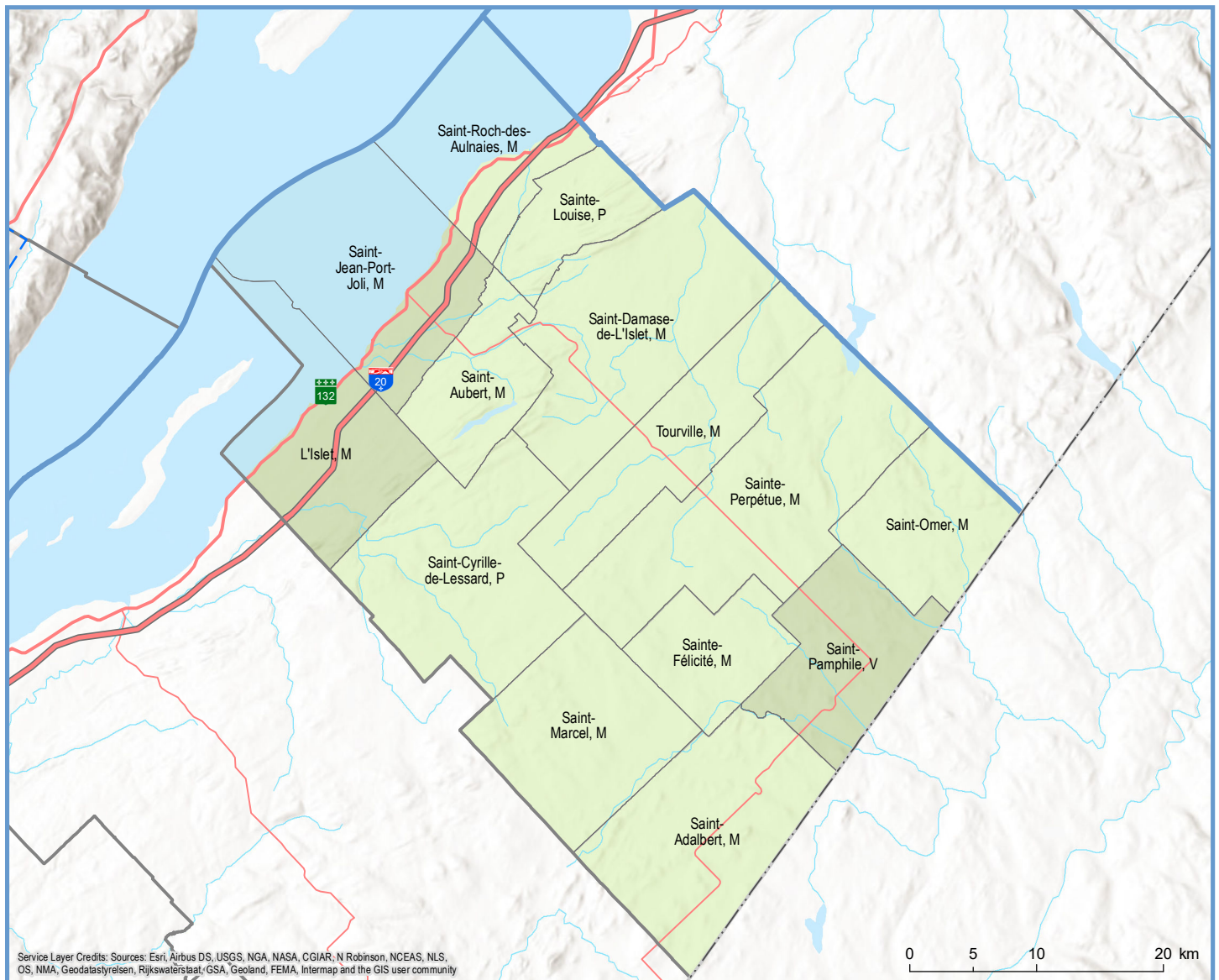


Code	Municipalité	Désignation	Population (2020)	Superficie terrestre(km <sup>2</sup> )
17005	Saint-Omer	M	268	122,64
17010	Saint-Pamphile	V	2 358	137,85
17015	Saint-Adalbert	M	485	216,57
17020	Saint-Marcel	M	418	179,09
17025	Sainte-Félicité	M	364	94,19
17030	Sainte-Perpétue	M	1 588	291,00
17035	Tourville	M	579	163,39
17040	Saint-Damase-de-L'Islet	M	535	251,01
17045	Saint-Cyrille-de-Lessard	P	729	231,02
17055	Saint-Aubert	M	1 453	98,04
17060	Sainte-Louise	P	679	76,27
17065	Saint-Roch-des-Aulnaies	P	938	49,02
17070	Saint-Jean-Port-Joli	M	3 418	69,38
17078	L'Islet	M	3 787	119,99
<b>Total :</b>			<b>17 599</b>	<b>2 099,46</b>



Service Layer Credits: Sources: Esri, Airbus DS, USGS, NGA, NASA, CGIAR, N Robinson, NCEAS, NLS, OS, NIMA, Geodatasysteisen, Rijkswaterstaat, GSA, Geoland, FEMA, Intermap and the GIS user community

0 5 10 20 km

**Population par municipalit  (d cret 2020)**

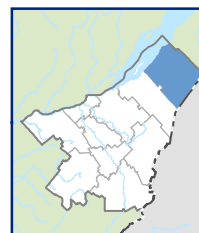
- 0 - 1 999 h.
- 2 000 h. - 9 999 h.

**Limites administratives**

- Fronti re internationale
- R gion administrative
- MRC
- Communaut  m tropolitaine

**R seau routier**

- Autoroute
- Route nationale
- Route r gionale



Direction des solutions technologiques et des services aux utilisateurs, avril 2020  
  Gouvernement du Qu bec

Sources: D coupage administratif MERN, janvier 2020  
Superficies compil es par le MERN, mars 2019  
D cret de population (1214-2019)