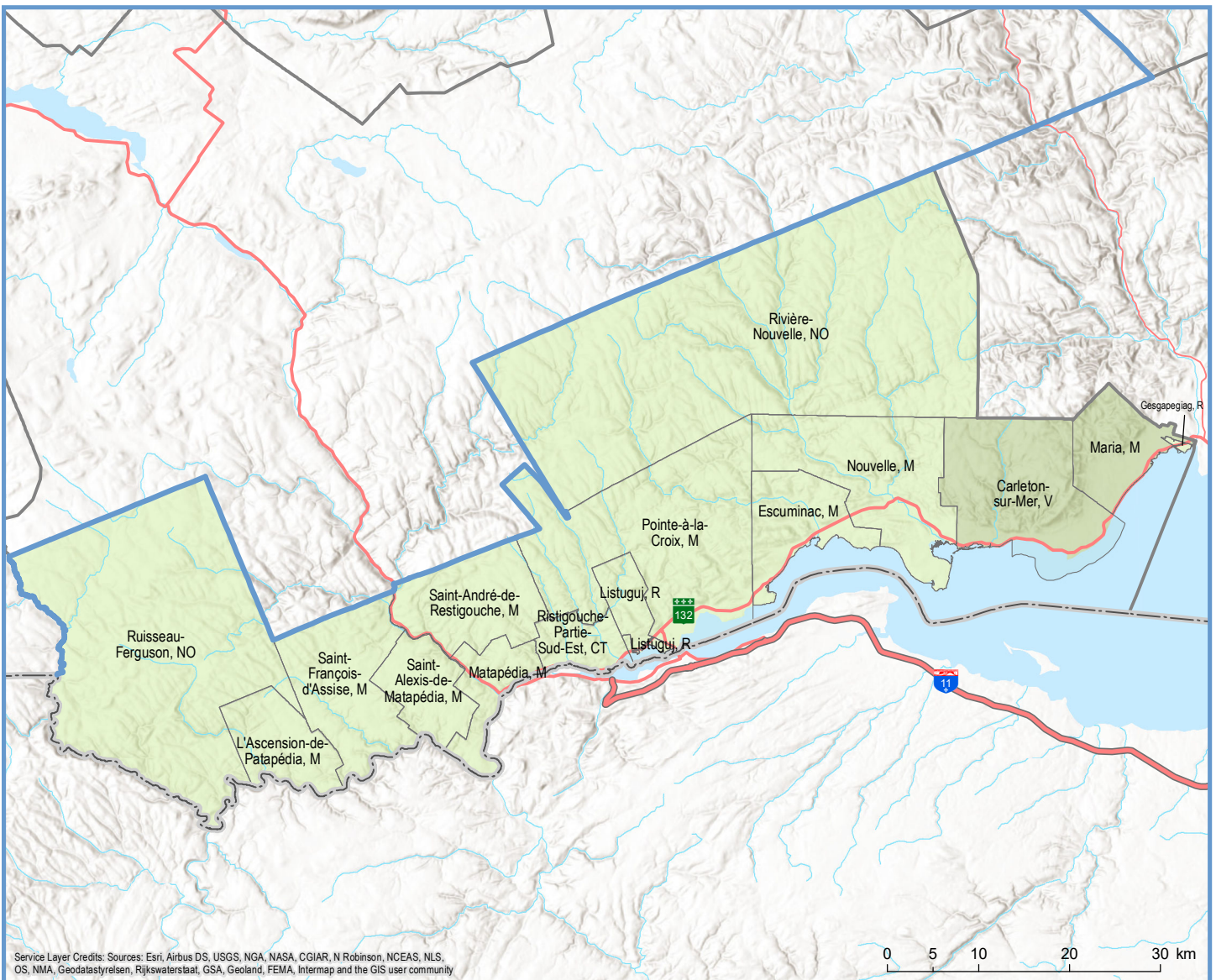
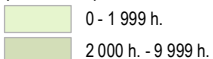


| Code | Municipalité | Désignation | Population (2020) | Superficie terrestre(km ²) |
|--|----------------------------|-------------|-------------------|--|
| 06005 | Maria | M | 2 683 | 95,66 |
| 06013 | Carleton-sur-Mer | V | 4 015 | 216,92 |
| 06020 | Nouvelle | M | 1 712 | 234,91 |
| 06025 | Escuminac | M | 539 | 107,96 |
| 06030 | Pointe-à-la-Croix | M | 1 386 | 395,08 |
| 06035 | Restigouche-Partie-Sud-Est | CT | 164 | 51,65 |
| 06040 | Saint-André-de-Restigouche | M | 155 | 144,06 |
| 06045 | Matapédia | M | 618 | 70,65 |
| 06050 | Saint-Alexis-de-Matapédia | M | 498 | 84,96 |
| 06055 | Saint-François-d'Assise | M | 631 | 178,69 |
| 06060 | L'Ascension-de-Patapédia | M | 163 | 96,46 |
| 06902 | Rivière-Nouvelle | NO | 0 | 1 086,10 |
| 06904 | Ruisseau-Ferguson | NO | 0 | 676,74 |
| Total : | | | 12 564 | 3 439,84 |
| Hors MRC (Communauté autochtone) ¹ | | | | |
| 06802 | Gesgapegiag | R | 663 | 2,21 |
| 06804 | Listuguj | R | 1 550 | 42,87 |

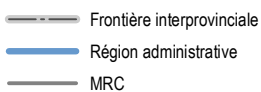
¹ Non visé par le décret de population



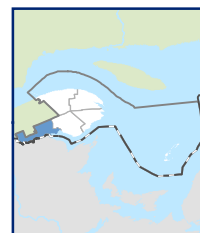
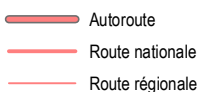
Population par municipalité (décret 2020)



Limites administratives



Réseau routier



Direction des solutions technologiques et des services aux utilisateurs, avril 2020
© Gouvernement du Québec

Sources: Découpage administratif MERN, janvier 2020
Superficies compilées par le MERN, mars 2019
Décret de population (1214-2019)